



Version de démonstration de l'APS O₂

V0.9.4 Démo

INSTALLATION

Sommaire :

- p 3 à 9 installation de Microsoft SQL Server – voir tableau p2
- p 10 à 13 installation du module PDP-VCG d'O₂
- p 14-15 clé d'activation de la licence d'utilisation
- p 16 désinstallation à l'issue de la période d'essai



Bonjour, le présent document va vous aider à installer sur votre PC une version de démonstration de l'APS O₂ et en particulier de son 1^{er} module, le module PDP-VCG.

Maillon essentiel de l'équilibrage charge / capacité en production, le PDP ou Programme Directeur de Production est un prérequis à un ordonnancement d'atelier qui va permettre de satisfaire au mieux les clients.

L'APS O₂ est un compagnon d'un ERP classique. L'ERP va gérer les articles, les nomenclatures, les stocks ... l'APS va lui permettre via des fonctions avancées de gérer un PDP couplé à une VCG ou Vérification des Charges Globales.

Cet APS s'appuie sur le gestionnaire de Bases de Données professionnel le plus répandu dans l'industrie : Microsoft SQL Server™

Pour cette démonstration, la version « locale » qui permet à un même PC d'être à la fois le client et le serveur sera utilisée mais il faut savoir qu'il existe **une version « Express » gratuite** qui assure un service fiable et de qualité pour les PME / PMI.

Vous allez procéder dans l'ordre :

1. **A l'installation de SQL Server (p 3 à 9)**
2. **A celle du module PDP-VCG d'O₂ (p10 à 13)**
3. **Puis acquérir un droit d'utilisation d'une licence de démonstration (p14-15) pour essayer le logiciel pendant 90 jours à titre gracieux.**

La seule difficulté de cette installation réside dans la multiplicité des versions et des possibilités sur un PC. Voici une synthèse des possibilités indiquées dans ce document :

Windows / Processeur	32 bits	64 bits
Windows 7	SQL Server 2014 local 32 bits -> p3	SQL Server 2014 local 64 bits -> p5
Windows 8.1	SQL Server 2014 local 32 bits -> p3	SQL Server 2014 local 64 bits -> p5
Windows 10	SQL Server 2014 local 32 bits -> p3	SQL Server 2019 local 64 bits -> p7

Ces informations, vous pouvez les trouver « facilement » sur votre PC en choisissant le menu « Informations Système » au niveau des paramètres (menu Démarrer de Windows, Paramètres ou Panneau de Configuration, Système et Informations Système).

INSTALLATION de SQL Server 2014 en local – 32 bits :

L'installation est disponible auprès de Microsoft :

<https://www.microsoft.com/fr-FR/download/details.aspx?id=53167>

Microsoft® SQL Server® 2014 Service Pack 2 (SP2) Express

Important! La sélection d'une langue ci-dessous changera dynamiquement le contenu de la page complète en cette langue.

Sélectionnez une langue :

Cliquez sur Télécharger et choisissez comme ci-dessous **X86** SqlLocalDB.msi :

Choisissez le téléchargement souhaité

<input type="checkbox"/> Nom du fichier	Taille
<input type="checkbox"/> FRE\x64\SqlLocalDB.msi	43.5 MB
<input checked="" type="checkbox"/> FRE\x86\SqlLocalDB.msi	36.9 MB
<input type="checkbox"/> SQLEXPRESS_x64_FRA.exe	334.3 MB
<input type="checkbox"/> SQLEXPRESS_x86_FRA.exe	292.6 MB

Récapitulatif du téléchargement :
KBMBGB

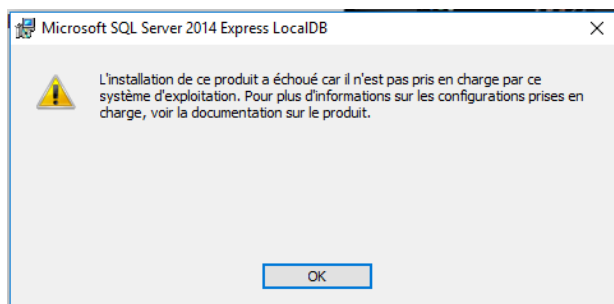
1. FRE\x86\SqlLocalDB.msi

Une fenêtre apparaît en bas de votre écran :

Que voulez-vous faire avec SqlLocalDB.msi (36.9 Mo)?
Provenance : download.microsoft.com

Choisissez « Exécuter » ou si ce n'est pas possible / proposé, « Enregistrer »

Si une fenêtre comme ci-dessous s'ouvre, vous ne disposez pas du système d'exploitation adéquat (voir le tableau en bas de page 2 de ce document)

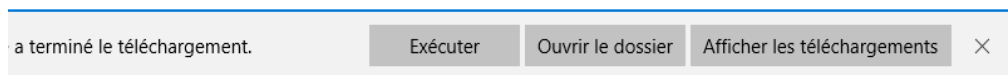


Si vous avez un système plus ancien : Windows Vista ou XP, l'APS O2 ne vous permettra pas de fonctionner de manière optimale car il fait appel à de nombreuses fonctionnalités de la base de

données professionnelle de Microsoft comme aux fonctions graphiques des derniers systèmes Windows

Sinon laissez le téléchargement se dérouler

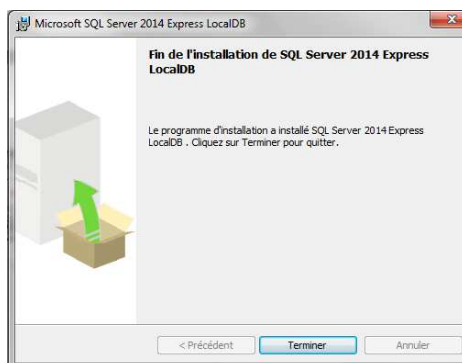
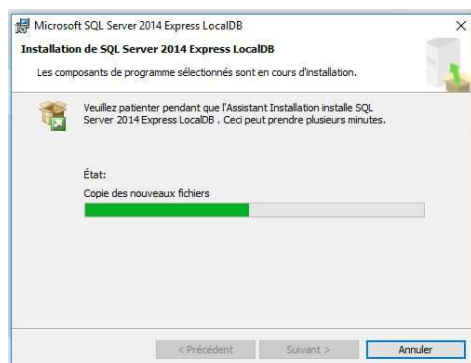
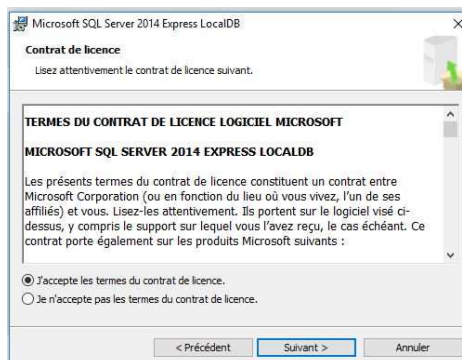
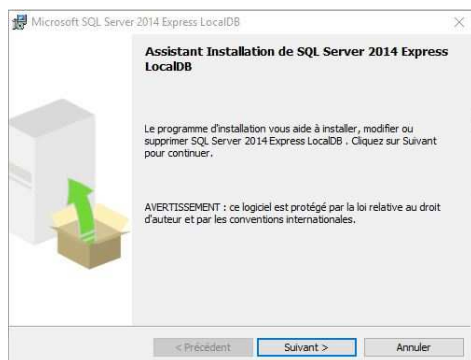
Une fois le téléchargement terminé, la fenêtre vous propose d'ouvrir le répertoire :



Choisissez « Ouvrir le dossier »

Vous allez retrouver l'application « SqlLocalDB.msi », il suffit de double cliquer dessus

Plusieurs fenêtres vont s'enchaîner, il suffit de cliquer sur « Suivant > » :



En fin d'installation, rien de semble s'être produit sur votre PC, vous ne disposez pas d'icône supplémentaire et pourtant un serveur de Base de Données attend d'être sollicité, ce que va faire l'APS O₂ après chargement d'une Base de Données adéquate.

INSTALLATION de SQL Server 2014 en local – 64 bits :

L'installation est disponible auprès de Microsoft :

<https://www.microsoft.com/fr-FR/download/details.aspx?id=53167>

Microsoft® SQL Server® 2014 Service Pack 2 (SP2) Express

Important! La sélection d'une langue ci-dessous changera dynamiquement le contenu de la page complète en cette langue.

Sélectionnez une langue :

Cliquez sur Télécharger et choisissez comme ci-dessous **X64** SqlLocalDB.msi :

Choisissez le téléchargement souhaité

<input type="checkbox"/> Nom du fichier	Taille
<input checked="" type="checkbox"/> FRE\x64\SqlLocalDB.msi	43.5 MB
<input type="checkbox"/> FRE\x86\SqlLocalDB.msi	36.9 MB
<input type="checkbox"/> SQLEXPRESS_x64_FRA.exe	334.3 MB
<input type="checkbox"/> SQLEXPRESS_x86_FRA.exe	292.6 MB

Récapitulatif du téléchargement :
KBMBGB

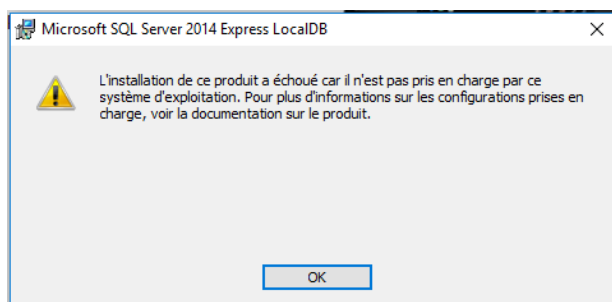
1. FRE\x64\SqlLocalDB.msi

Une fenêtre apparaît en bas de votre écran :

Que voulez-vous faire avec SqlLocalDB.msi (36.9 Mo)?
Provenance : download.microsoft.com

Choisissez « Exécuter » ou si ce n'est pas possible / proposé, « Enregistrer »

Si une fenêtre comme ci-dessous s'ouvre, vous ne disposez pas du système d'exploitation adéquat (voir le tableau en bas de page 2 de ce document)

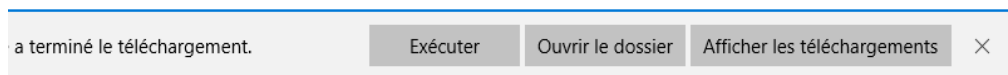


Si vous avez un système plus ancien : Windows Vista ou XP, l'APS O2 ne vous permettra pas de fonctionner de manière optimale car il fait appel à de nombreuses fonctionnalités de la base de

données professionnelle de Microsoft comme aux fonctions graphiques des derniers systèmes Windows

Sinon laissez le téléchargement se dérouler

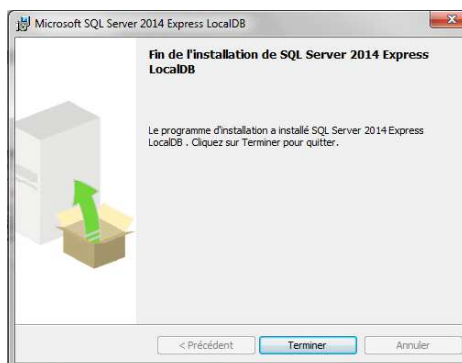
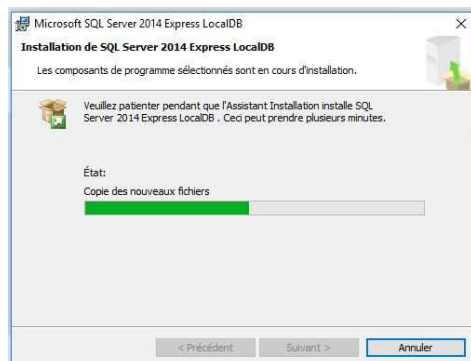
Une fois le téléchargement terminé, la fenêtre vous propose d'ouvrir le répertoire :



Choisissez « Ouvrir le dossier »

Vous allez retrouver l'application « SqlLocalDB.msi », il suffit de double cliquer dessus

Plusieurs fenêtres vont s'enchaîner, il suffit de cliquer sur « Suivant > » :



En fin d'installation, rien de semble s'être produit sur votre PC, vous ne disposez pas d'icône supplémentaire et pourtant un serveur de Base de Données attend d'être sollicité, ce que va faire l'APS O₂ après chargement d'une Base de Données adéquate.

INSTALLATION de SQL Server 2019 en local – 64 bits :

L'installation est disponible auprès de Microsoft :

<https://www.microsoft.com/fr-fr/sql-server/sql-server-downloads>

Choisir Express :

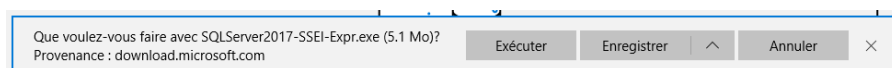


Express

SQL Server 2019 Express est une édition gratuite de SQL Server, idéale pour le développement et la production d'applications de bureau, d'applications web et de petites applications serveur.

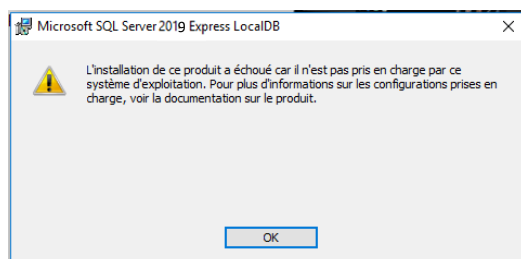
Télécharger maintenant ↓

Cliquez sur « Télécharger »



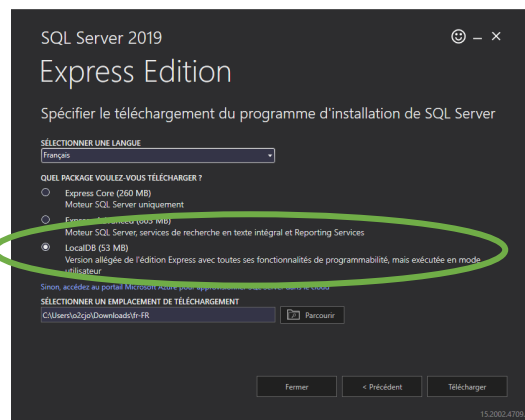
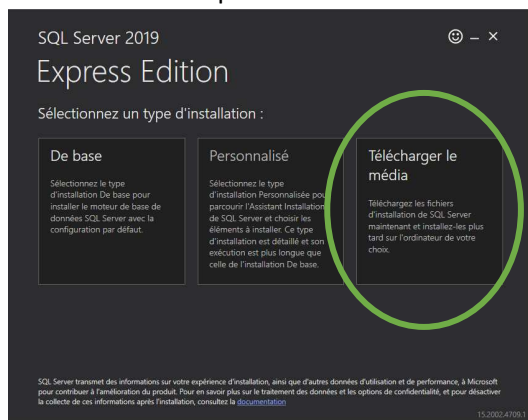
Choisissez « Exécuter » ou si ce n'est pas possible / proposé, « Enregistrer »

Si une fenêtre comme ci-dessous s'ouvre, vous ne disposez pas du système d'exploitation adéquat (voir le tableau en bas de page 2 de ce document)



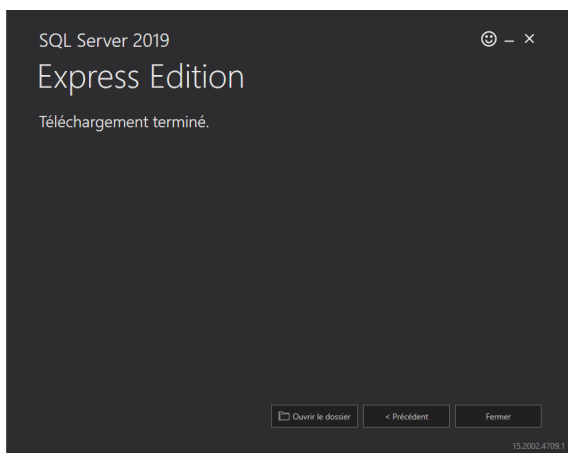
Elle peut malheureusement s'ouvrir bien plus tard lors de l'installation, ce qui vous a fait perdre du temps d'où l'importance dès le départ via les paramètres de consulter l'état du système Windows sur votre PC

Après avoir accepté que l'application se lance, vous avez accès à une fenêtre de choix



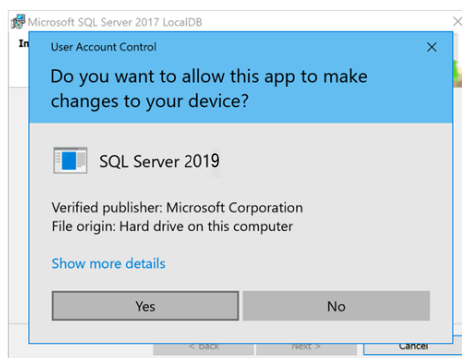
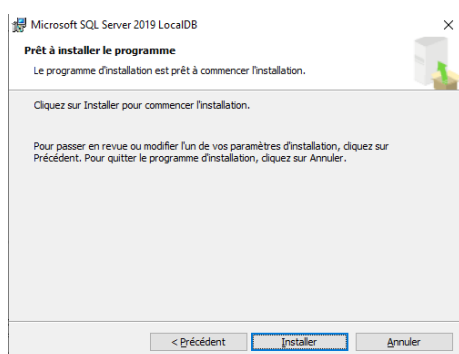
Cliquer sur « Télécharger » après avoir choisi « LocalDB »

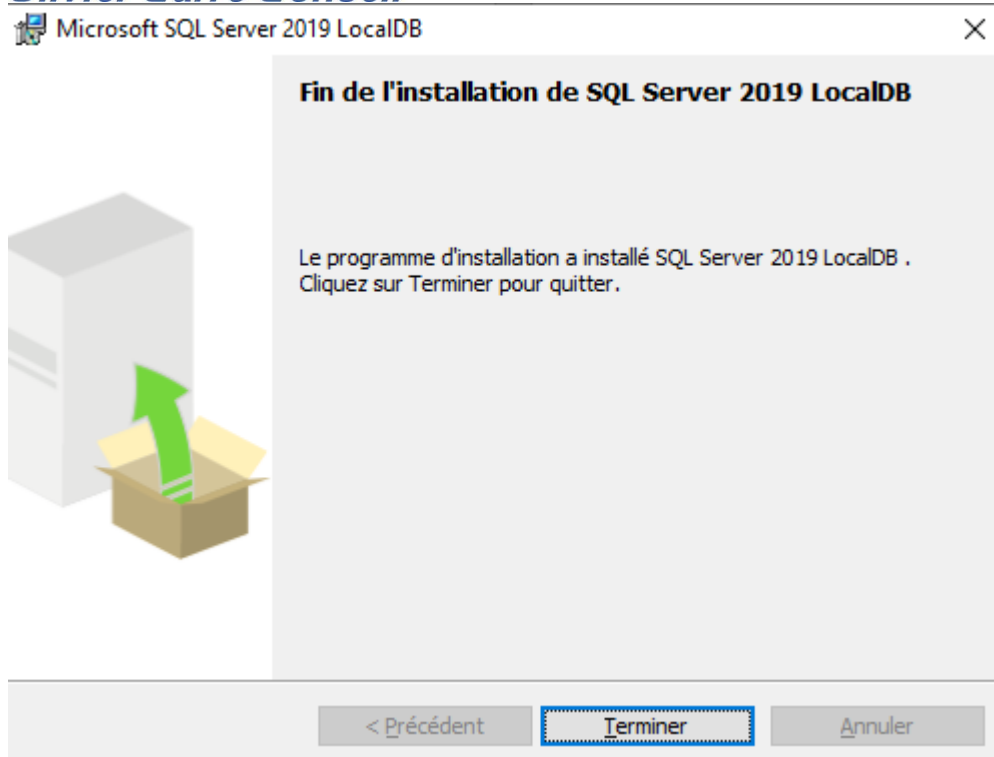
Le téléchargement est assez rapide et vous obtenez :



Choisir « Ouvrir le dossier », **double cliquer sur « SqlLocalDB.msi »** et acceptez les termes du contrat de licence

Il ne reste qu'à cliquer sur « Suivant > » plusieurs fois sans modifier les valeurs par défaut

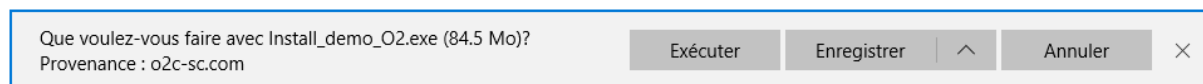




En fin d'installation, rien de semble s'être produit sur votre PC, vous ne disposez pas d'icône supplémentaire et pourtant un serveur de Base de Données attend d'être sollicité, ce que va faire l'APS O₂ après chargement d'une Base de Données adéquate.

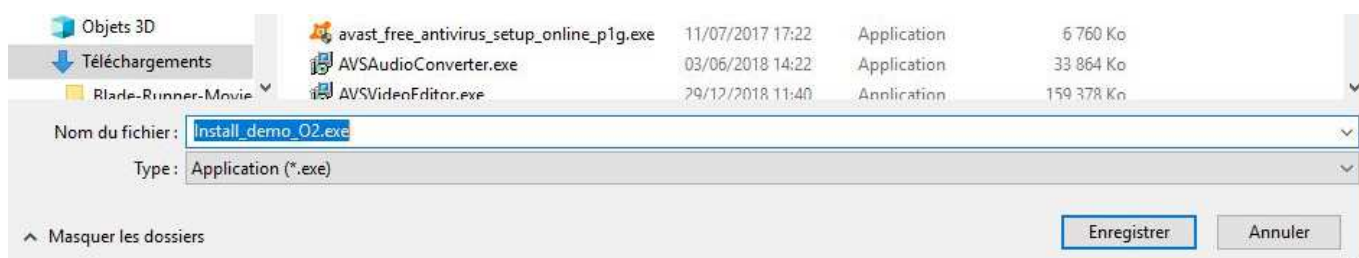
INSTALLATION du module PDP-VCG de l'APS O₂ :

Téléchargez « Install_demo_O2.exe » depuis le site internet d'O₂C, une fenêtre s'ouvre en bas de votre écran :



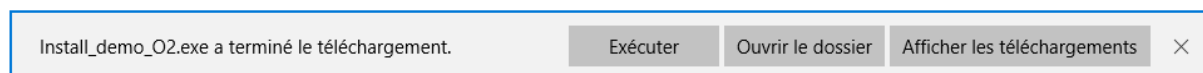
Choisissez « Enregistrer »

L'autre option de Windows est de vous proposer directement de sauvegarder le fichier dans votre répertoire de téléchargement comme ceci :



Dans cette configuration, choisissez aussi « Enregistrer »

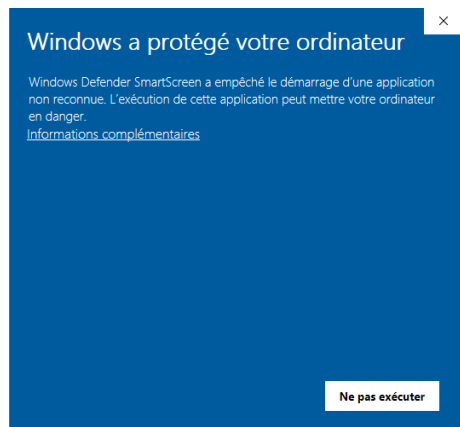
Une fois le téléchargement terminé, la fenêtre vous propose d'ouvrir le répertoire :



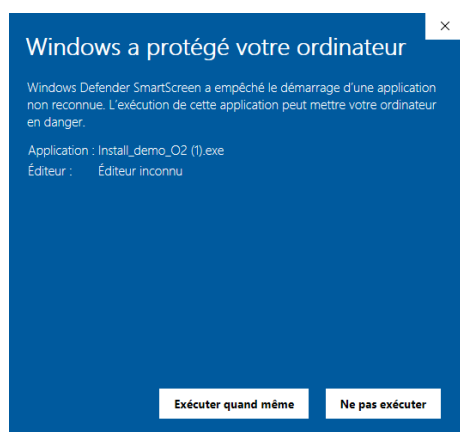
Choisissez « Ouvrir le dossier »

Vous allez retrouver l'application « Install_demo_O2.exe » avec une icône PDP-VCG, **double cliquer sur cette application** afin de la lancer

Une fenêtre de protection de Windows apparaît :



Il faut cliquer sur « Informations complémentaires » pour faire apparaître l'option « **Exécuter quand même** » puis cliquez sur cette option



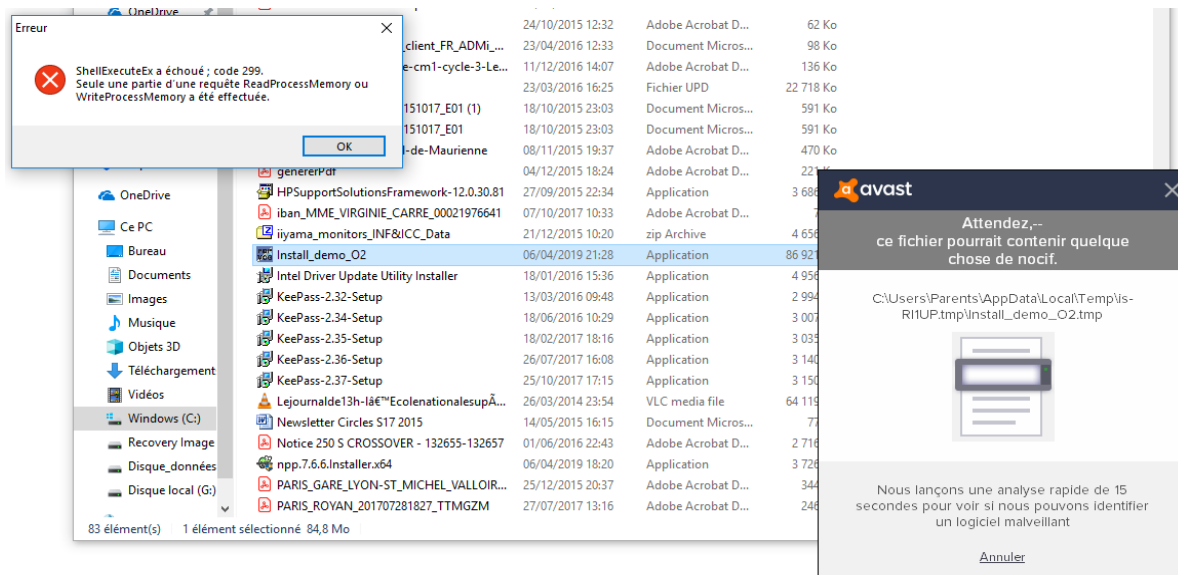
PS : cela provient du fait que nous sommes un **éditeur « inconnu »** de Microsoft

Windows

En effet, un exécutable provenant d'Internet et à l'éditeur « inconnu » semble une bonne porte d'entrée pour un pirate ! Outre la protection anti-virus dont nous sommes équipés, notre hébergeur est leader dans son domaine et assure une protection adéquate de notre site. Votre téléchargement s'est d'ailleurs déroulé sur un site « https : » avec un petit cadenas dans votre explorateur comme lorsque vous payez sur internet, la communication est alors chiffrée pour votre sécurité

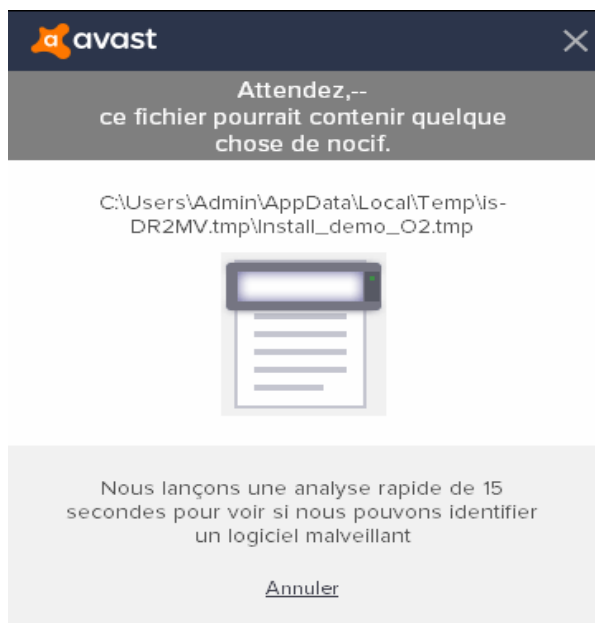
Souvent encore plus gênant que Windows, votre anti-virus peut vous « embêter » de la même manière. Voici l'**exemple** du comportement d'**Avast**, anti-virus réputé et gratuit et donc assez répandu – malheureusement, nous ne pouvons pas vous montrer comment faire avec votre anti-virus. Espérons que cet exemple vous inspirera :

Exemple d'Avast - 1^{ère} « fausse erreur » lors du contrôle par l'anti-virus :



Il faut patienter, ne surtout pas cliquer sur « Ok »

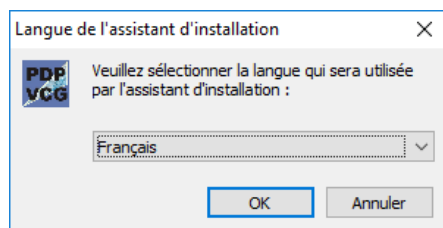
De nouveau, un contrôle et des messages d'erreur :



Encore une fois, soyez patient, forcer le démarrage / l'exécution.

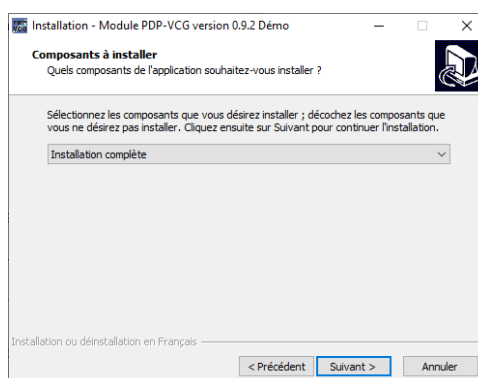
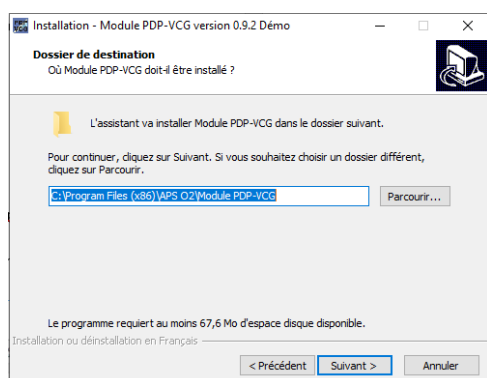


Enfin, l'exécutable est lancé « normalement » sans aucun message d'erreur nécessitant votre intervention, il vous demande la langue d'installation :



Vous pouvez choisir entre le français et l'anglais mais actuellement l'aide en ligne est limitée au français. Il existera prochainement une version mixte avec terminologie Supply Chain en anglais et explications en français.

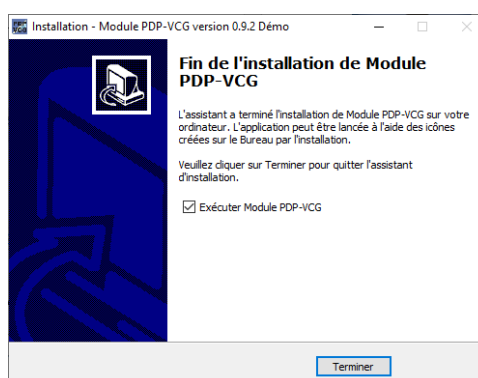
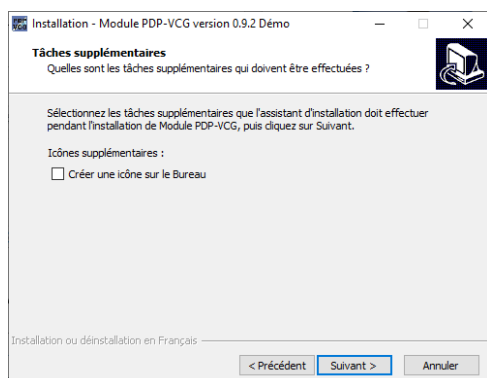
Plusieurs options s'offrent à vous comme choisir le répertoire d'installation mais vous pouvez aussi laisser faire l'application d'installation :



Et cliquer sur « Suivant > »

Vous pouvez choisir de mettre en place une icône sur votre bureau ou pas.

Puis l'installation se termine :

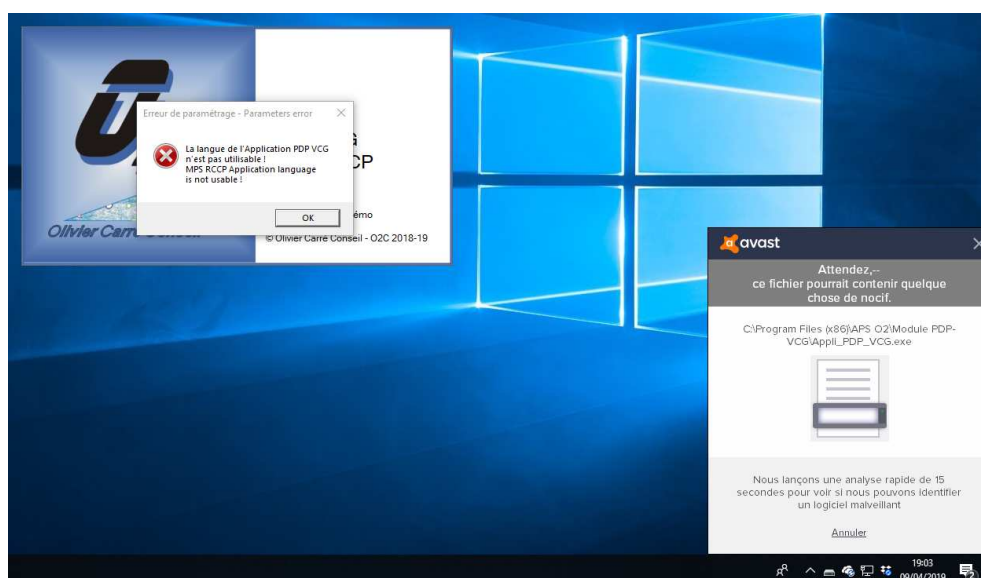


La clé d'activation de votre droit d'utilisation :

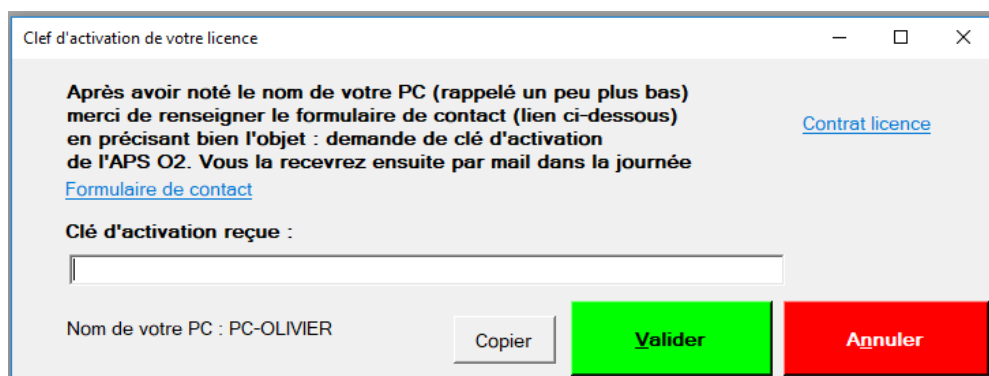
Il faut maintenant « **activer** » une **licence de démonstration** pour avoir le droit de vous servir du module PDP-VCG de l'APS O₂ pendant 90 jours.

Pour cela, le module PDP-VCG vous propose un lien dès le démarrage (la première fois). Cette même première fois, votre anti-virus peut faire une dernière vérification qui fait apparaître comme Avast ci-dessous de faux messages d'erreur. Il faut attendre un peu, l'application redémarre cette fois-ci sans aucune erreur.

Exemple - Erreur générée par Avast qui verrouille votre PC :



Fenêtre d'activation lors de votre premier lancement :

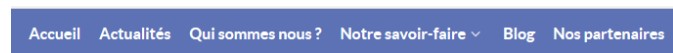


Cliquer sur « **Formulaire de contact** », vous arrivez sur notre site internet

Vous pouvez en attendant quitter l'application en faisant « Annuler », cette fenêtre réapparaîtra à chaque lancement jusqu'à la saisie d'une clé d'activation reconnue.



Le formulaire de contact est un lien direct vers notre site internet afin de vous enregistrer :



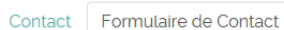
Olivier Carré Conseil



09 72 65 90 40
<http://www.o2c-sc.com>

Cliquer sur « Formulaire de Contact »

Olivier Carré Conseil



Envoyer un e-mail

* Champ requis

Nom *

E-mail *

Sujet *

Message *

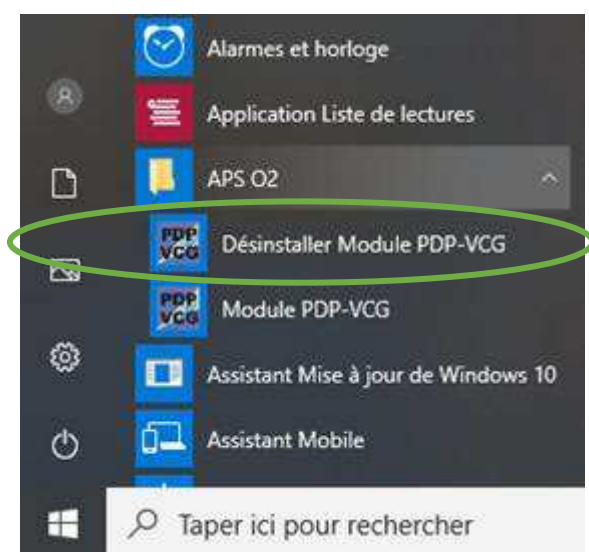
Champ requis

Pensez bien à indiquer le nom de votre PC qui permet de générer votre clé personnelle – voir page précédente – vous pouvez utiliser le bouton « Copier » pour récupérer le nom de votre PC

Vous recevez ensuite la clé d'activation par email, il vous suffit de la copier/coller après avoir relancé l'application « Module PDP-VCG ».

La désinstallation :

A la fin de la période d'essai de 90 jours de cette version de démonstration et afin **d'enlever correctement le logiciel de votre PC, utilisez la procédure de désinstallation** fournie dès l'origine dans votre menu démarrer de Windows :



Il faudra procéder de même pour SQL Server xxx « LocalDB » en passant cette fois-ci par « Paramètres » / « Panneau de configuration », « Applications » ou « Logiciels » de votre PC